

I.R.E.P.
Istituto di Ricerche Europee
In Psicoterapia Psicoanalitica

Presidente: Prof. E. Gilliéron
Direttore: Dott.ssa M. Baldassarre

L'I.R.E.P. è un istituto dedito alla ricerca e alla diffusione della psicoterapia psicoanalitica di breve e lunga durata. Il suo obiettivo primario è promuovere scambi e ricerche a livello internazionale per migliorare la conoscenza del funzionamento psichico nel senso più ampio del termine.

Attualmente l'I.R.E.P. è impegnato nei seguenti campi di ricerca:

- **Psicopatologia del linguaggio e della comunicazione in età evolutiva** (Scuola materna comunale di Albano: programma di prevenzione – ASL RM H).
- **Sintomi di base e trattamento intensivo** (DSM – ULSS 15 Alta Padovana).
- **Funzionamento psichico e psicopatologia** (ASL RM H).
- **Disturbi gravi della personalità** (C.I.D.P. – Centro Italiano Disturbi di Personalità, Castel Gandolfo).
- **Progetto “Giovani adulti”** (ULSS 16 Padova).
- Annualmente l'I.R.E.P. pubblica i **“Quaderni di Psicoterapia”** ove vengono raccolti i contributi scientifici degli argomenti trattati nel corso delle manifestazioni scientifiche annuali.
- Collabora con il **Centro Cefalee del Dipartimento di Neurologia e Psichiatria del Policlinico Umberto I** – Università “La Sapienza” di Roma – nell’ambito della ricerca “Combined pharmacological and short-term psychodynamic psychotherapy for probable medication overuse headache: a pilot study” – Responsabile Prof. Vittorio Di Piero.

Laboratorio dell'I.R.E.P.

Lo scopo è quello di svolgere un programma di studio, di ricerca e di aggiornamento continuo nel campo della psicopatologia e della psicoterapia psicoanalitica. A tal fine vengono organizzati corsi di formazione e gruppi di supervisione in psicoterapia per pazienti adulti, bambini, adolescenti, coppie e famiglie.

Per ulteriori informazioni visitare il sito:
www.psychology-irep.it



Istituto di Ricerche Europee
in Psicoterapia Psicoanalitica



Centro Italiano
Disturbi di Personalità

18 Giugno 2011
Collegio Universitario
Don Nicola Mazza
Via dei Savonarola, 176
Padova

SEGRETARIA SCIENTIFICA:

A. Capani, M. T. Daniele,
F. Fornari, E. Gilliéron,
B. Paoleschi, M. Pinto,
P. Policastro, E. Stenico

SEGRETARIA ORGANIZZATIVA:

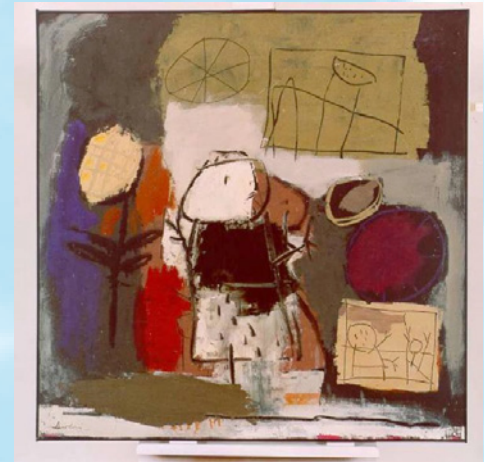
P. Ceccon (coordinamento)
G. Boscolo Bomba, M. Rosso,
P. Todesco, P. Zanibon

SEGRETARIA I.R.E.P.

L. Cataldi
Via Cavour, 171 – 00184 Roma
Tel: 06/44.70.23.55 – Fax: 06/49.38.42.73
e-mail: mirellab25@hotmail.com
irep.it@tiscali.it
www.psychology-irep.it

SEMINARIO

È stato richiesto accreditamento ECM



“Psicopatologia
dell’infanzia, genitorialità
e relazioni extrafamiliari”

18 Giugno 2011
Collegio Universitario
Don Nicola Mazza
Via dei Savonarola, 176
Padova



Con il patrocinio dell’Ordine degli Psicologi del Veneto



Con il patrocinio del Comune di Padova

“Psicopatologia dell’infanzia, genitorialità e relazioni extrafamiliari”

- ore 8.45** Accoglienza partecipanti
- ore 9.15** Saluti e apertura lavori:
A. Capani, F. Fornari
- Chairman: **M. Baldassarre**
- ore 9.30** **E. Gilliéron**
“La questione della genitorialità: un’introduzione”
- ore 10.00** **L. Rizzo**
“La genitorialità alla prova della clinica”
- ore 11.15** Pausa
- ore 11.30** **J. P. Matot**
“Aggressività, violenza e distruttività nel bambino e nell’adolescente: dal neonato alla società”*
- ore 12.30** Tavola rotonda: Baldassarre, Gilliéron, Matot, Rizzo
- ore 13.30** Pausa pranzo
-
- Pomeriggio*
- Chairman: **B. Paoleschi**
- ore 15.00** **L. Rebecca**
“Un’esperienza di integrazione in ambito scolastico” (video)
- ore 15.30** **M. Baldassarre, G. Godino**
“Il lavoro di ricerca-intervento in una scuola d’infanzia” (video)
- ore 16.15** Tavola rotonda: Baldassarre, Gilliéron, Matot, Rebecca, Rizzo
- ore 17.00** Confronto in plenaria
- ore 18.00** Chiusura lavori

*traduzione simultanea

Relatori partecipanti al seminario

- **Dott.ssa M. Baldassarre:**
Psicoterapeuta psicoanalitico, Docente e Direttore I.R.E.P., Direttore C.I.D.P. (Centro Italiano Disturbi di Personalità).
- **Dott.ssa A. Capani:**
Dirigente psicologo II Servizio Psichiatrico ULSS 16 Padova, Psicoterapeuta psicoanalitico, Docente I.R.E.P.
- **Prof. E. Gilliéron:**
Psicoanalista Associazione Internazionale di Psicoanalisi, Professore Emerito di Psichiatria Università di Losanna, Professore di Psichiatria Università di Montreal, Presidente Onorario I.R.E.P.
- **Dott. G. Godino:**
Psicologo, Psicoterapeuta psicoanalitico, Docente e Responsabile organizzazione I.R.E.P.
- **Dott. F. Fornari:**
Psicologo, Psicoterapeuta psicoanalitico - Trieste, Docente I.R.E.P.
- **Dott. J. P. Matot:**
Neuropsichiatra infantile; direttore dell’Associazione per lo sviluppo dei trattamenti, della prevenzione, della formazione e della ricerca della salute mentale all’Università Libera di Bruxelles (SSM-ULB).
- **Dott.ssa B. Paoleschi:**
Dirigente Psicologo ULSS 15 Camposampiero (PD), Psicoterapeuta psicoanalitico, Docente I.R.E.P.
- **Dott.ssa L. Rebecca:**
Neuropsichiatra Infantile, psicoterapeuta. Esperta nell’attività clinico-terapeutica e riabilitativa con bambini in età precoce.
- **Dott. L. Rizzo**
Direttore U.O. Salute mentale età evolutiva e adolescenza - AULSS 9 Treviso, Professore a c. di Psicopatologia dello sviluppo - Facoltà di Psicologia - Università di Padova.

L’insegnamento

L’I.R.E.P. offre una formazione teorico-clinica che permette al professionista di applicare una tecnica psicoterapica specifica, adatta alla problematica di numerose forme di psicopatologia. Per questo fornisce una rigorosa preparazione scientifica in Psicopatologia, Psicodinamica, Psicologia dello Sviluppo, Psicodiagnostica, Psichiatria, Psicoanalisi.

Per ciascuno dei 4 anni di corso sono previste le seguenti attività:

- Lezioni “in sede” relative agli insegnamenti specifici di ogni annualità pari a **350** ore delle quali **70** destinate all’approfondimento di casi clinici.
- Supervisione clinica pari a **100** ore.
- Attività di tirocinio pari a **150** ore come dall’art.8 dell’Ordinanza Ministeriale n.509/1998.
- Giornate di studio organizzate dall’I.R.E.P. con strutture pubbliche e private.
- Seminari e congressi con ospiti italiani e stranieri, con lo scopo di approfondire i temi della psicopatologia della personalità.
- Attività di “tutoring” da parte di uno dei docenti caratterizzanti dell’Istituto, finalizzata a favorire la crescita e l’orientamento formativo dell’allievo rispetto all’acquisizione delle competenze specifiche del modello terapeutico dell’Istituto.
- Attività di supervisione di progetti di intervento psico-sociale (ricerca-azione) proposti dall’allievo stesso o dall’Istituto.

La tecnica

Il trattamento terapeutico è articolato su due livelli:

- I. diagnosi del funzionamento psichico del paziente, ovvero la sua organizzazione di personalità, il grado di percezione della realtà, l’angoscia primaria da cui si difende, i meccanismi di difesa.
- II. costruzione del progetto terapeutico, centrato sugli elementi significativi della diagnosi.

Il metodo è applicabile a pazienti adulti, bambini, adolescenti, coppie e famiglie.